

Adaptador Magnético para Crachá

O Adaptador Magnético para Crachá é construído com excelência em qualidade, o que lhe confere um formato anatômico e com grande praticidade de uso. Formado por duas partes principais uma base de metal e uma base com ímã e adesivo, ele se torna um conjunto de fácil utilização e praticidade para o seu dia-a-dia.

Para utilizá-lo, basta remover a proteção da fita adesiva, aplicá-la sobre a superfície de seu crachá, e sob o tecido de sua roupa você coloca a base de metal para que o seu crachá possa ser fixado por magnetismo.

Além do seu uso padrão para a fixação de crachás plásticos, você também pode fixar:

Avisos em cortinas ou locais de tecido, com espessura suficiente que permita a atuação do campo magnético;

Placas de sinalização em hastes plásticas;

Letreiros em Máquinas e Equipamentos;

Textos em Painéis de Gerenciamento e Gestão de Chão de Fábrica (Exemplo: demonstrativo de escalação de turnos, anúncios internos, avisos sobre produção, etc.) E muito mais!

Aplicações:

O Adaptador Magnético para Crachá pode ser utilizado de diversas maneiras:

- Fixação de crachás plásticos
- Avisos em cortinas ou locais de tecido
- Placas de sinalização em hastes plásticas
- Letreiros em máquinas e equipamentos
- Textos em painéis de gerenciamento e gestão de chão de fábrica
- Demonstrativo de escalação de turnos
- Anúncios internos
- Avisos sobre produção e etc.

Especificações Técnicas:

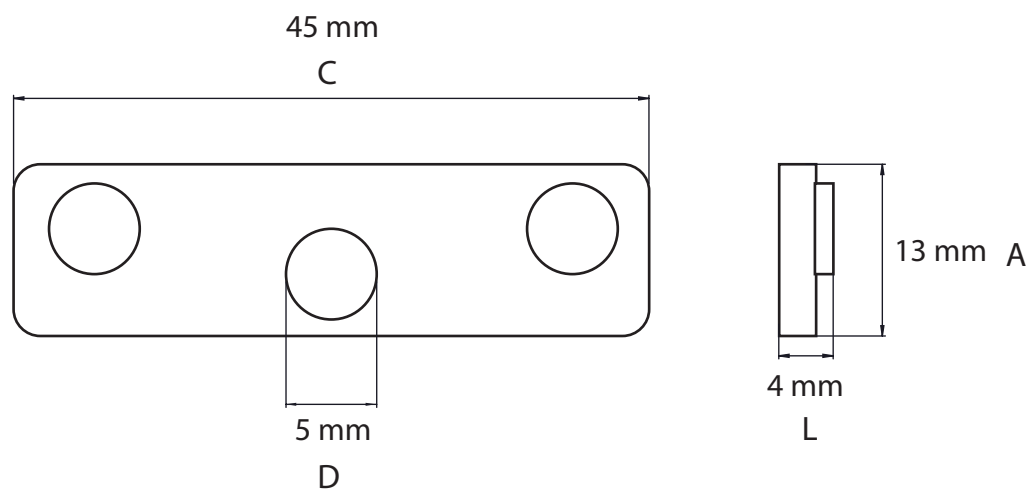
- **Dimensões:** 45 (C) x 13 (A) x 4 (L) mm
- **Distância máxima de operação:** 5mm
- **Estrutura:** Aço carbono e plástico
- **Magnetização:** 3 ímãs de neodímio
- **Temperatura Máxima:** até 80 °C
- **Acabamento:** Zincado

*Não acompanha o crachá.



Fotos Ilustrativas

Dimensão Padrão



COMPRIMENTO (C)	ALTURA (A)	LARGURA (L)	TAMANHO DO ÍMÃ (D)
45 mm	13 mm	4 mm	Ø 5 mm