

## Catador Magnético

O Catador Magnético é construído com ímãs de altíssima qualidade, apresentando um campo magnético excelente em sua superfície de trabalho. Sua estrutura é leve e compacta, facilitando seu manuseio, permitindo que seja operado sem necessidade de força física extrema ou mesmo auxílio de mais de uma pessoa.

Opera em temperaturas de até 30 °C, auxilia no processo de limpeza e remoção de materiais ferrosos, eliminando assim, a necessidade do uso de vassouras ou escovas para limpeza de bancadas e posterior remoção do material do chão.

Para utilizá-lo, basta aproximar o catador magnético sobre a superfície que você deseja limpar para que ocorra a retenção do material ferroso. Para liberação do material coletado, basta puxar a haste superior para que o mesmo seja liberado através do bloqueio momentâneo de seu campo magnético.

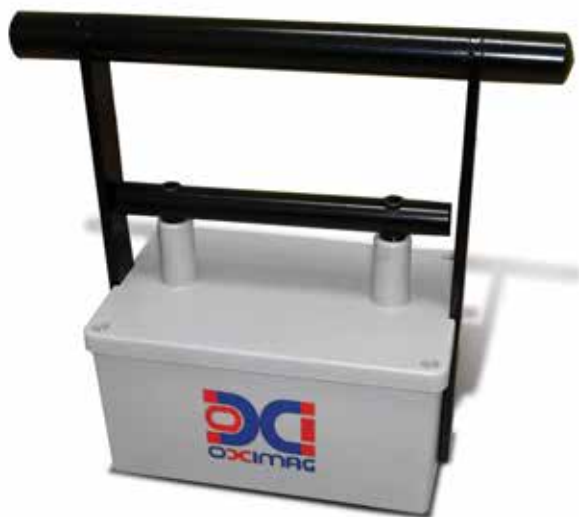
### Aplicações:

Entre suas principais aplicações destacamos a limpeza e retenção de:

- Peças metálicas em oficinas mecânicas
- Cavacos e limalhas em empresas metalúrgicas
- Partículas de ferro, parafusos e peças em bancadas de trabalho
- Remover pregos e peças restantes em construções e reformas
- E diversas outras

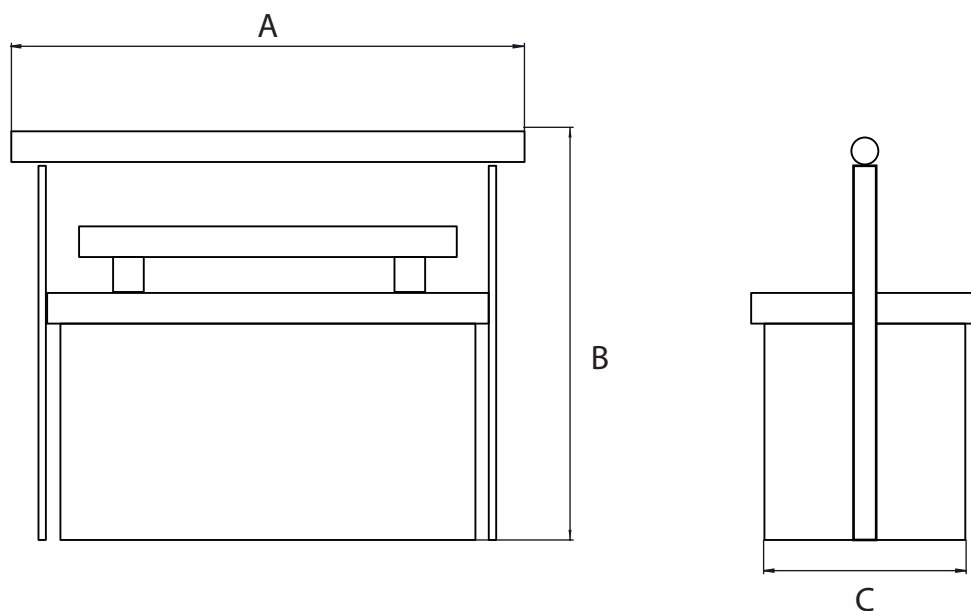
### Especificações Técnicas:

- **Dimensões:** 150 x 200 x 100 mm
- **Capacidade:** 2 Kg
- **Estrutura:** Plástico
- **Acionamento:** Acionado por alça móvel
- **Distância máxima de operação:** 50 mm
- **Sistema de limpeza:** Manual por acionamento de alavanca
- **Tipo de Ímã:** Ferrite
- **Força Magnética:** 1500 Gauss
- **Temperatura de trabalho:** 30 °C



Fotos Ilustrativas

## Dimensão Padrão



COMPRIMENTO (A)	ALTURA (B)	LARGURA (C)
150 mm	200 mm	100 mm

