

Régua Magnética

A Régua Magnética é indicada para facilitar a organização de ferramentas, utensílios domésticos e objetos metálicos que necessitam de agilidade e rapidez em seu uso no dia-a-dia.

Um dos pontos principais de ganho que você pode obter ao utilizar nossas régua magnéticas é a possibilidade de organizar e liberar espaços em gavetas e bancadas. Os procedimentos de 5'S, Kanban e demais estudos de organização estão cada vez mais presentes nas empresas de qualquer porte, o que torna a régua magnética uma aliada perfeita na organização exigida.

Basta encostar a peça na régua para que seja atraída pelo campo magnético e fixada e, para soltar basta puxá-la de forma fácil e segura.

Ocupa pouco espaço, força magnética permanente, não necessita de manutenção e permite acesso rápido e fácil para as ferramentas e utensílios nela fixados.

A fixação da Régua Magnética é feita de forma muito fácil pelas suas extremidades, onde já existe disponível furos para fixação da mesma, sendo a distância entre centros da furação criada de acordo com sua necessidade.

Devido a sua força magnética permanente, a Régua Magnética não necessita de chave liga/desliga, energia elétrica ou motora para seu funcionamento.

Aplicações:

Locais de Instalação:

- Oficinas
- Metalúrgicas
- Industria em geral
- Áreas de manutenção
- Cozinhas industriais
- Cozinha doméstica
- Entre outras

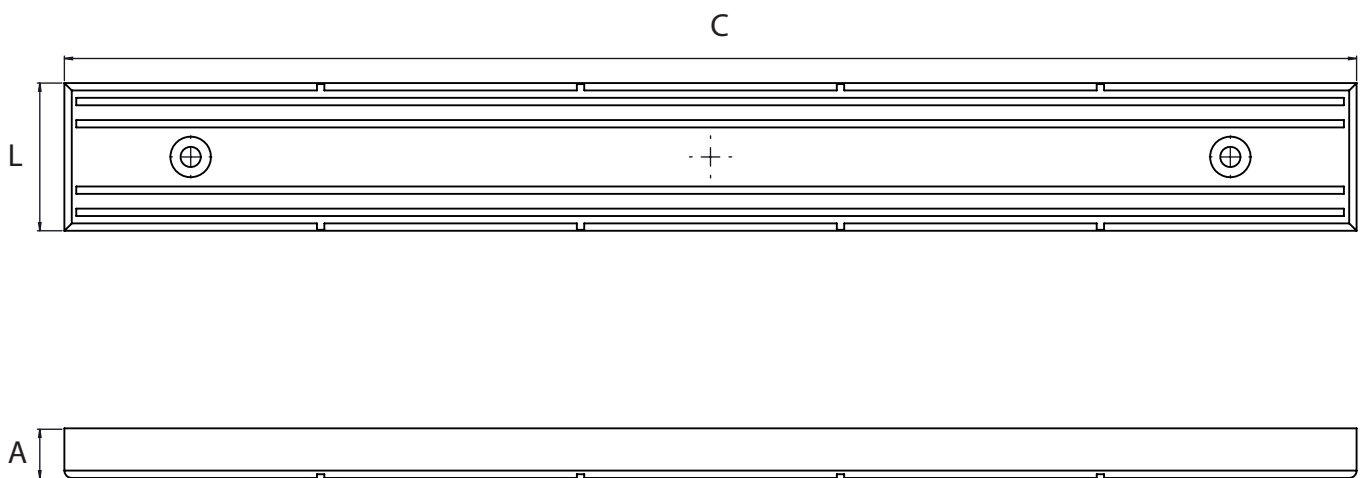
Especificações Técnicas:

- Dimensões: 325 (C) x 47(L) x 15(A) mm
- Estrutura: Plástico
- Temperatura de Trabalho: até 80 °C
- Cor: Preto



Dimensão Padrão

Fotos Ilustrativas



COMPRIMENTO (C)	LARGURA (L)	ALTURA (A)
325 mm	47 mm	15 mm